

dne **9. 5. 2024** od **7:30** do **19:00** hodin

**Plánovaná odstávka zahrnuje tyto lokality:****Bystré (okres Svitavy)**

nám. Na podkově: č. p. 88

Školní: č. p. 319, 343, 430, 434-440, 458

Vedřelova: č. p. 172

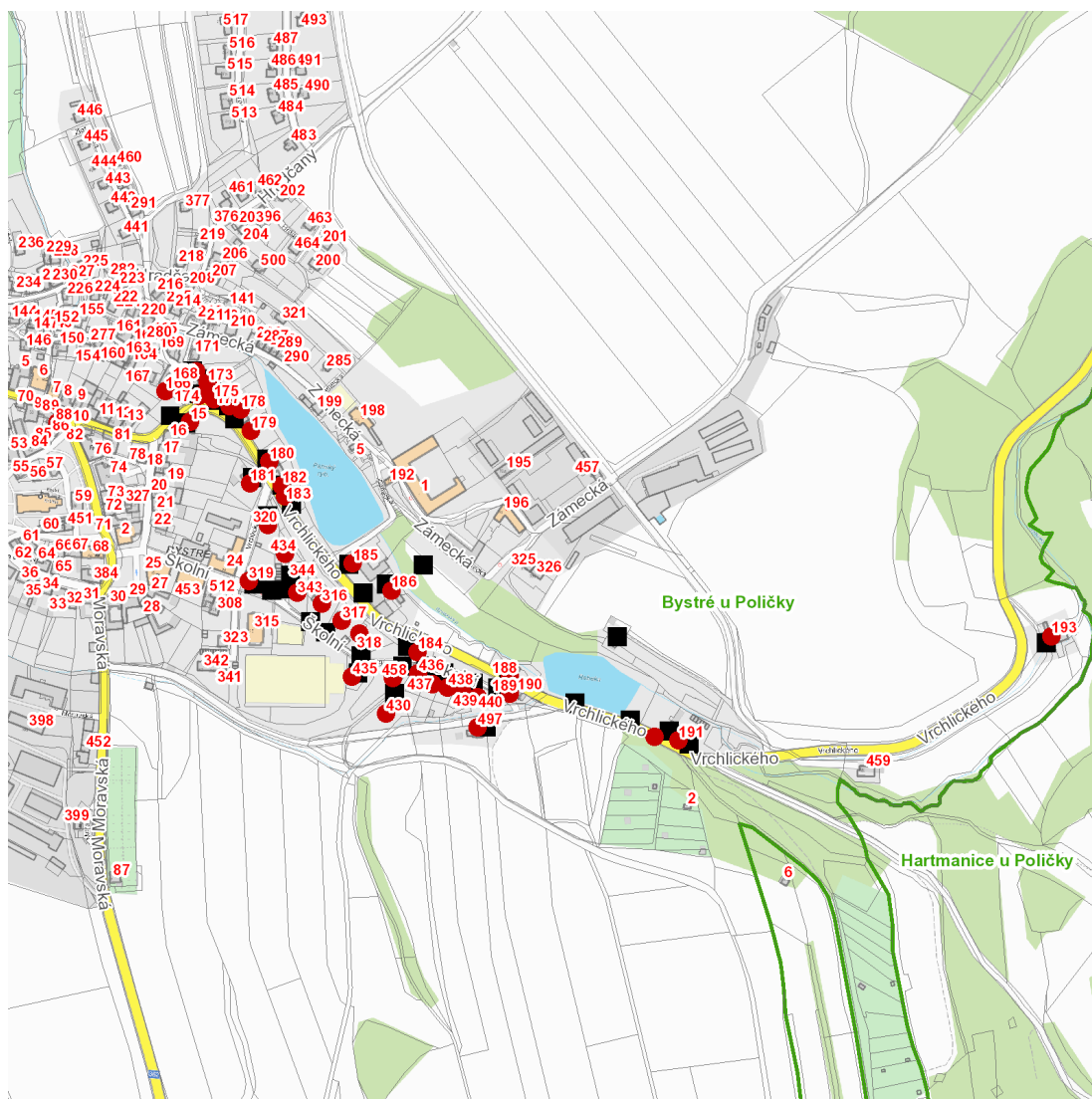
Vrchlického: č. p. 15, 166, 173, 174, 175, 177-186, 188, 189, 191, 193, 316, 317, 318, 320, 497

kat. území **Bystré u Poličky** (kód **616664**): parcelní č. 2418/6**UPOZORNĚNÍ**

**Dotčené zařízení distribuční soustavy je nutné i v době odstávky považovat za zařízení pod napětím**, a proto vás žádáme o dodržení všech zásad bezpečnosti a provedení opatření potřebných k zamezení případných škod na zdraví a majetku. | Provozovatelé výroben elektřiny jsou povinni zajistit přerušeni dodávky elektřiny z výroby do vypnutého úseku distribuční soustavy.

**NEJDE VÁM ELEKTŘINA...**

**TIP:** Registrujte se zdarma na [www.cezdistribuce.cz/sluzba](http://www.cezdistribuce.cz/sluzba) a informace o odstávkách elektřiny budete dostávat e-mailem nebo SMS. U poruch zasíláme SMS s předpokládanou dobou obnovení dodávek. | Aktuální stav dodávek elektřiny na konkrétní adrese zjistíte snadno, rychle a bez registrace na portále **Bez Štávy** ([www.bezstavy.cz](http://www.bezstavy.cz)).

**dne 9. 5. 2024 od 7:30 do 19:00 hodin****Orientační mapový podklad odstávkou dotčených lokalit****VYSVĚTLIVKY**

- – adresy dotčené odstávkou elektřiny
- – místa připojení k elektrické síti dotčená odstávkou

**INFORMACE ZASLÁNA**

IDDS: 22nxbdq (Město Bystré)